

PLANBESTÄMMELSER

Följande gäller inom områden med nedanstående beteckningar. Endast angiven användning och utformning är tillåten. Där beteckning saknas gäller bestämmelsen inom hela planområdet.

GRÄNSBETECKNINGAR

	Planområdesgräns
	Användningsgräns
	Egenskapsgräns
	Administrativ och egenskapsgräns

ANVÄNDNING AV MARK OCH VATTEN

Allmänna platser med kommunalt huvudmannaskap, 4 kap 5 § 2

	Naturområde
--	-------------

Kvartersmark, 4 kap 5 § 3

	Skola
--	-------

EGENSKAPSBESTÄMMELSER FÖR ALLMÄN PLATS MED KOMMUNALT HUVUDMANNASKAP

Skydd av kulturvärden, 4 kap 8 §

q-skydd₁ Befintlig stengärdsgård ska bevaras

EGENSKAPSBESTÄMMELSER FÖR KVARTERSMARK

Bebyggandets omfattning, 4 kap 11 § 1

e₁ Största exploatering är 1500 kvadratmeter byggnadsarea

e₂ Största exploatering är 40 kvadratmeter bruttoarea

Marken får endast förses med komplementbyggnad

Högsta nockhöjd är 12 meter

Minsta takvinkel är 16 grader

Placering, 4 kap 16 § 1

Marken får inte förses med byggnad

Markens anordnande och vegetation, 4 kap 10 §

+22.5 Markens höjd över nollplanet ska vara 22.5 meter

n₁ Marken är avsedd för trädbevuxen naturmark

Skydd av kulturvärden, 4 kap 16 § 3

q₁ Befintlig stengärdsgård ska bevaras

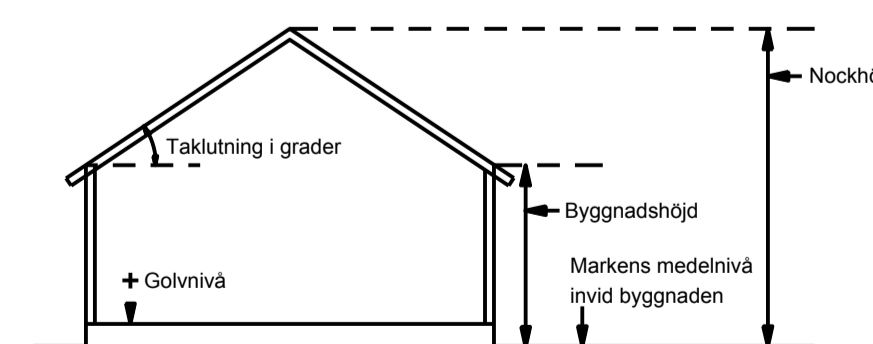
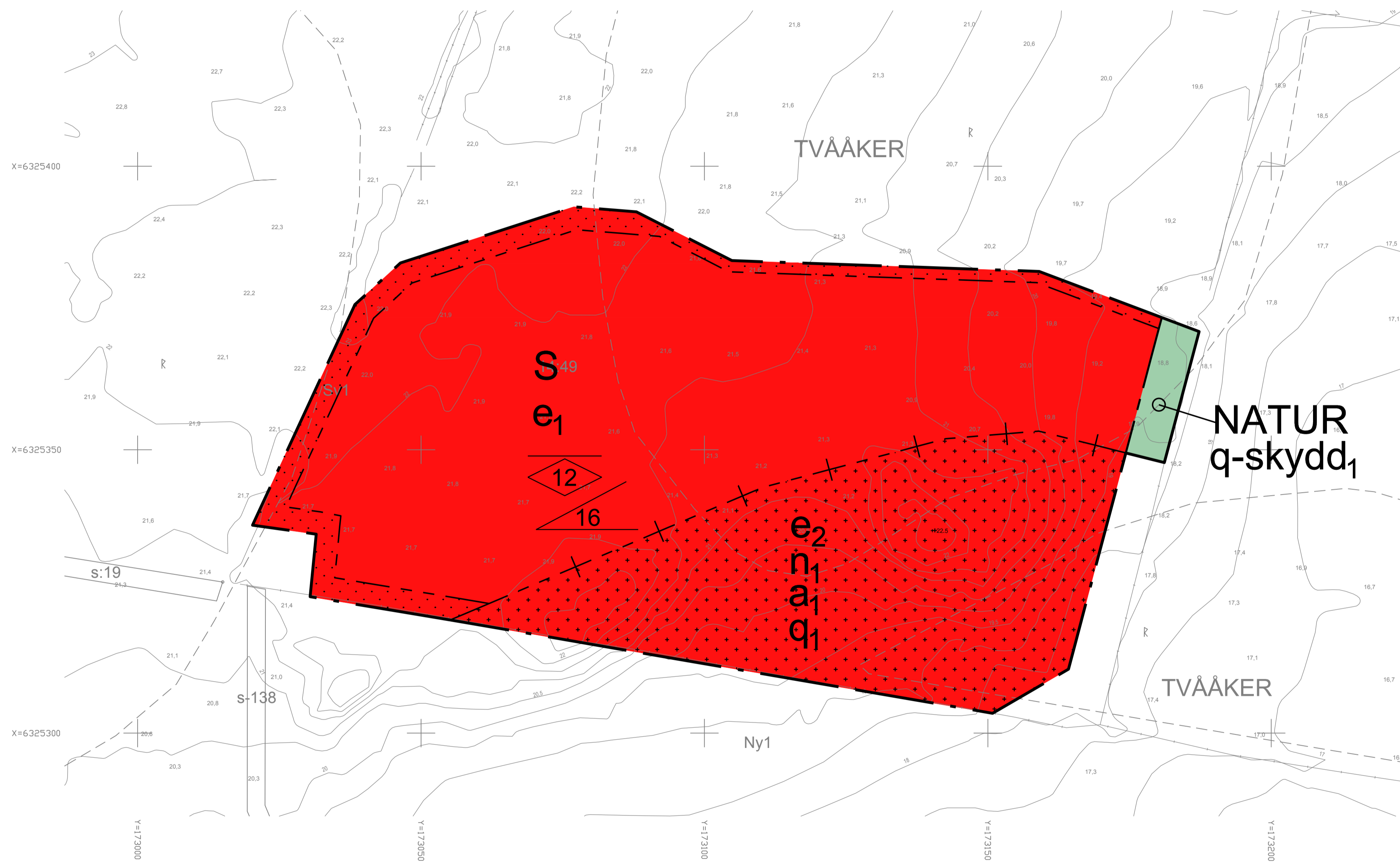
ADMINISTRATIVA BESTÄMMELSER

Genomförandetid, 4 kap 21 §

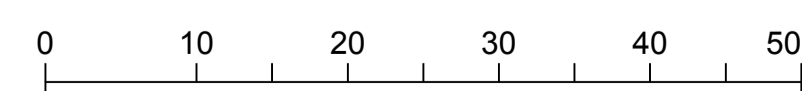
Genomförandetiden är 5 år

Ändrad lovplikt, 4 kap 15 § 3

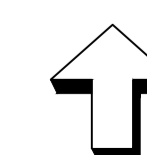
a₁ Marklov krävs för fällning av träd med 30 cm i stamdiameter eller mer (räknat från en punkt på rotstående träd 1,3 meter ovan marknivå).



Principskiss över hur höjder och taklutning beräknas



SKALA 1:500 (A1)



Plankarta skala 1:500 (A1)



VARBERGS KOMMUN

Godkänd för samråd 2017-06-22 § 320

Godkänd för granskning 20xx-xx-xx § xx

Antagen KS/BN 20xx-xx-xx

Laga kraft 20xx-xx-xx

Plankarta med bestämmelser
Samrådshandling

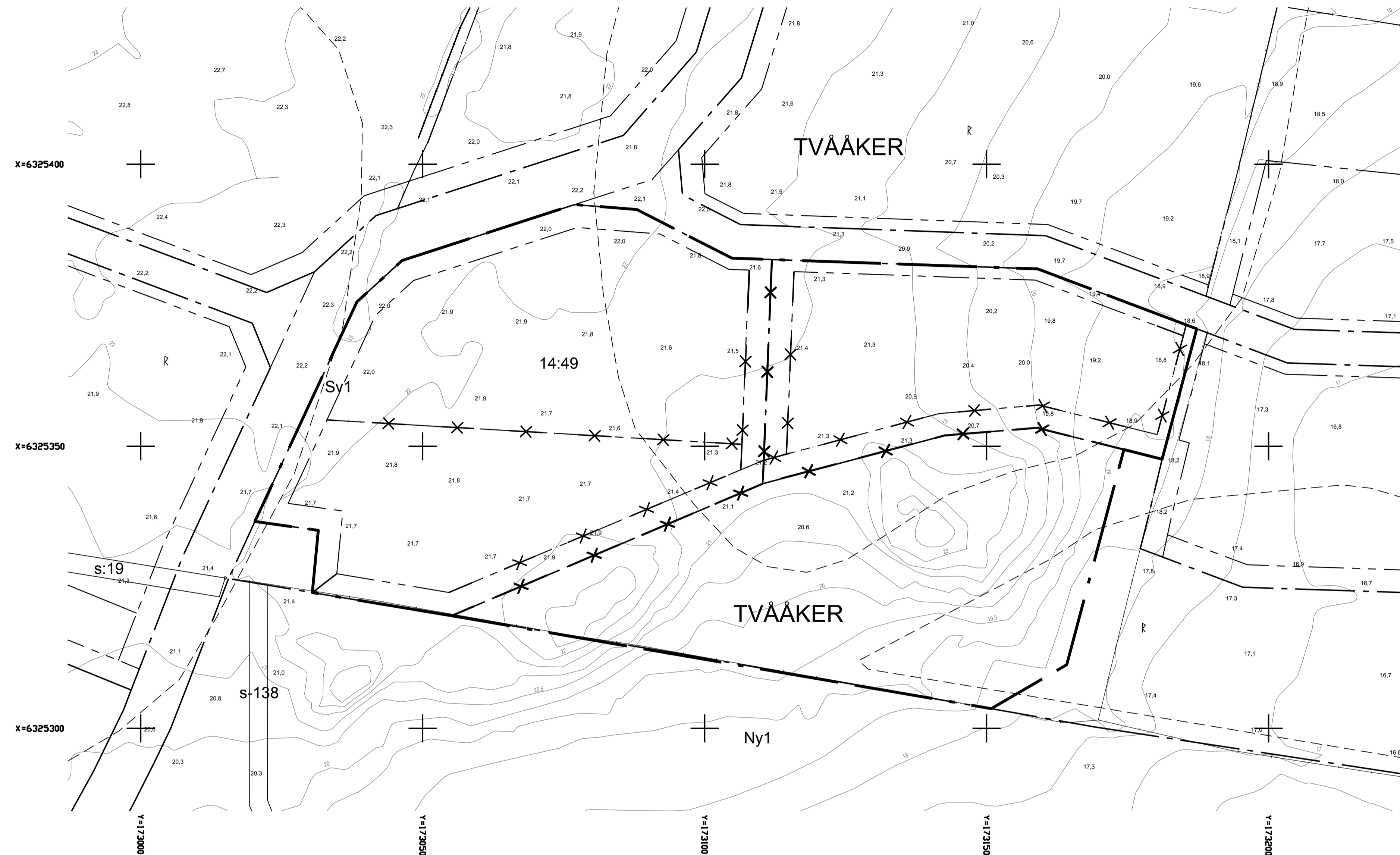
Detaljplan för
del av Stenen B
Tvååker 14:49
Tvååker, Varberg kommun

Upprättad av Stadsbyggnadskontoret
Datum 2018-02-01

Claus Pedersen
Planchef

Elisabet Wästlund
Plankonsult

XXX



BETECKNINGAR GRUNDKARTA

- Traktgräns
- Fastighetsgräns
- LINDÅS / ATLE 3:6, S:1 Traktnamn / Kvartersnamn
- Fastighetsbeteckning, samfällighet
- Dike, vattendrag, strandlinje
- Nivåkurvor
- 43.8 Mått höjdpunkt
- Forminne

UPPLYSNINGAR

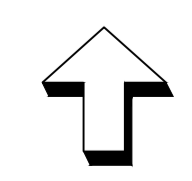
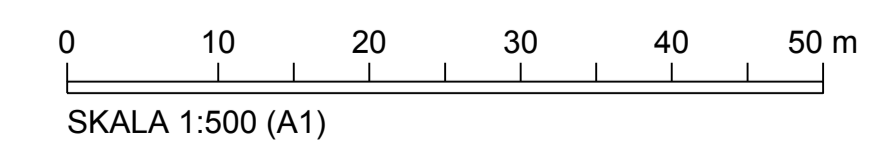
Grundkartan framställd genom utdrag och komplettering av Varbergs kommuns digitala baskarta.


Aktualitet
 Fastighetsindelning: 2017-11-20
 Detaljinformation: 2017-11-17

Janos Böhm
 Avdelningschef

Koordinatsystem i plan: SWEREF 99 12 00
 Koordinatsystem i höjd: RH 2000
 Skala: 1:500

Grundkarta skala 1:500 (A1)



 VARBERGS KOMMUN	Grundkarta Samrådshandling	
	Detaljplan för del av Stenen B Tvååker 14:49 Tvååker, Varberg kommun	
Godkänd för samråd 2017-06-22 § 320 Godkänd för granskning 20xx-xx-xx § xx	Upprättad av Stadsbyggnadskontoret Datum 2018-02-01	
Antagen KS/BN 20xx-xx-xx Laga kraft 20xx-xx-xx	Claus Pedersen Planchef	Elisabet Wästlund Plankonsult
		XXX