

# Regional samverkan

Ny struktur hösten 2017

---



**VARBERGS  
KOMMUN**

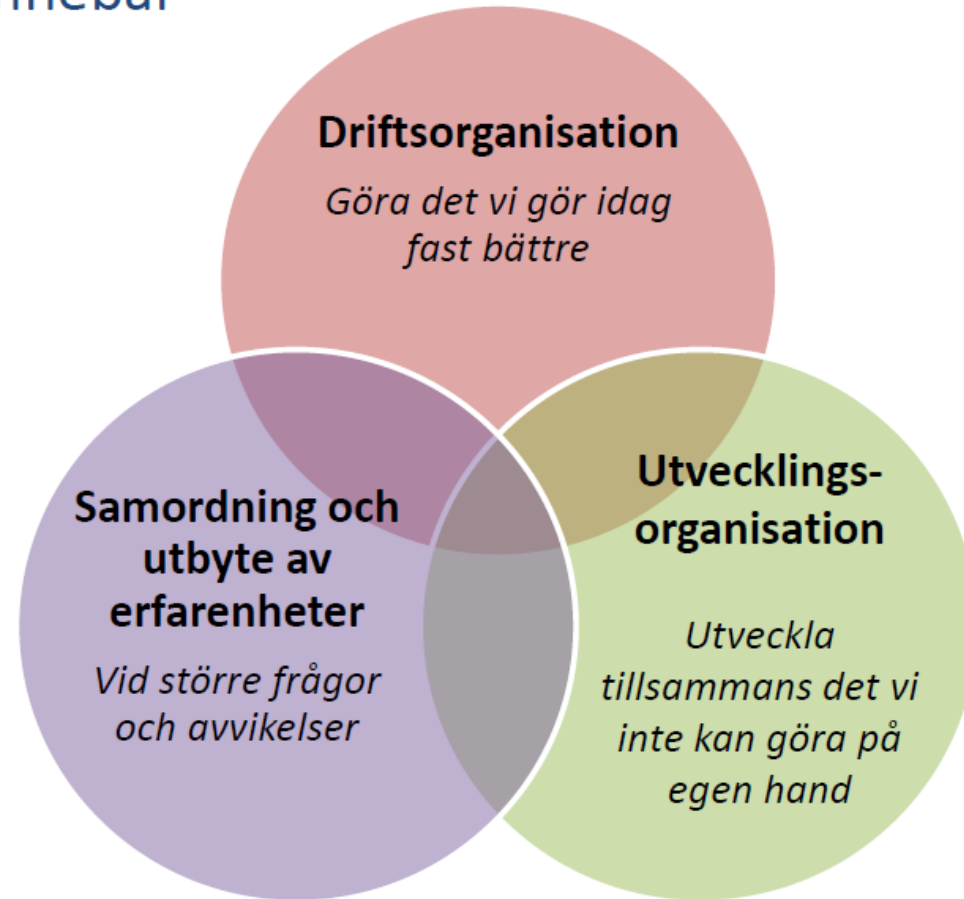
# Regional samverkan har uppdaterats

- Finns nu i ny version
- Strukturen har ritats om
- Finsnickeriet och justeringar pågår

Flerårigt arbete i Halland med en regional stödstruktur

***”Vi vill något mer!”***

En förändring mot att bli en **utvecklingsorganisation**  
med allt det innebär

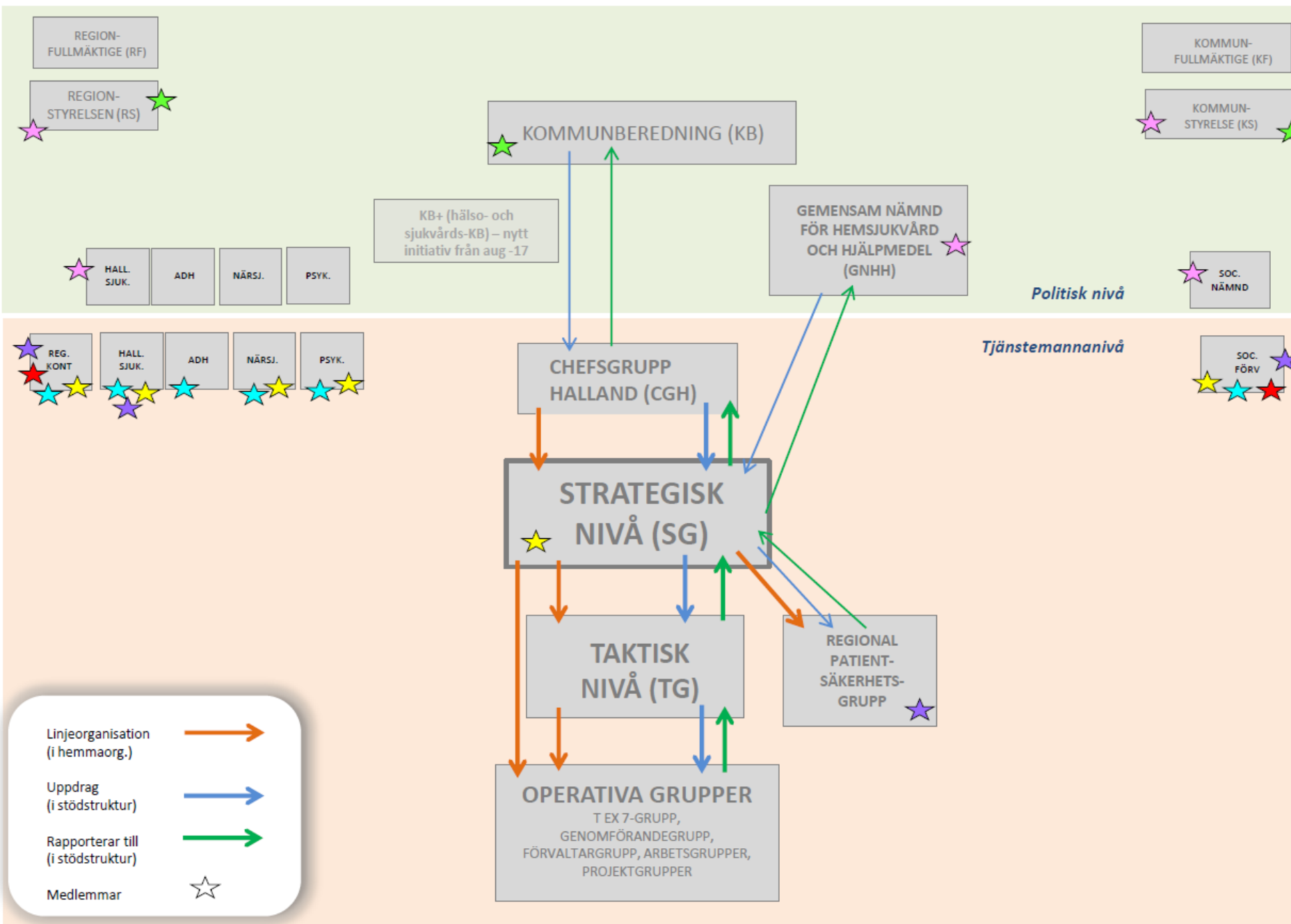


# Utgångspunkterna för regional samverkan

- Ska driva utvecklingen inom hälso- och sjukvård och näraliggande socialtjänst för hallänningens bästa
- Förväntas öka såväl kundernas upplevda kvalitet som kostnads-effektiviteten i den service som erbjuds



# BILAGA 1 - "Vår arena": Organisation och beslutsvägar utifrån samverkansstrukturen i Halland



# Grupperingarna på tjänstemannanivå

- Chefsgrupp Halland
- Strategisk grupp – Region Hallands och kommunernas förvaltningschefer
- Taktisk grupp – medlemmarna nomineras av samverkansparterna, utses av strategisk grupp
- Grupper för prioriterade fokusområden – medlemmarna nomineras av samverkansparterna, utses av strategisk grupp
- Arbetsgrupper

# Strategisk grupps uppdrag

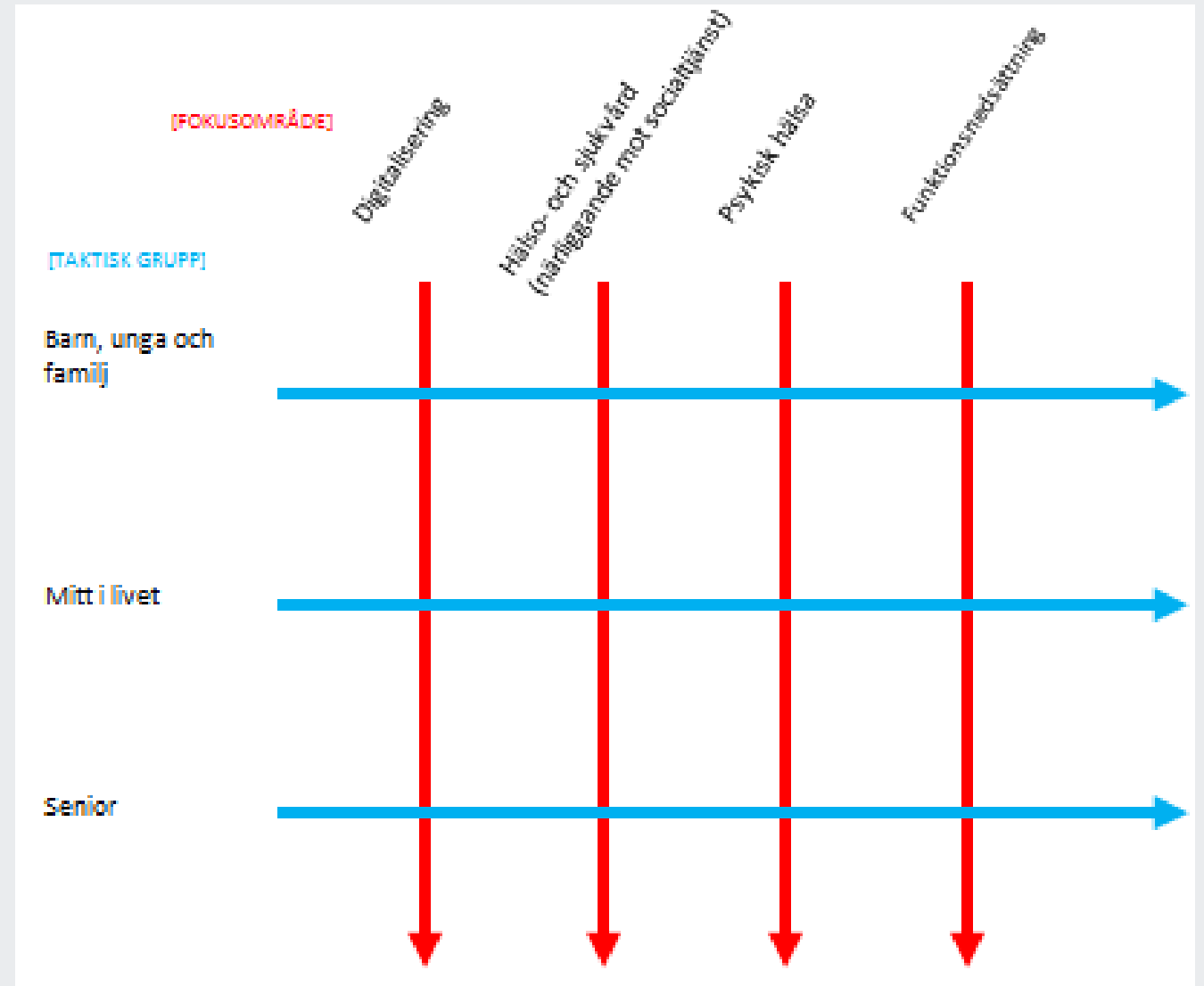
- Styrgrupp för socialtjänst och näraliggande hälso- och sjukvård
- Ansvar för strategisk koordinering och utveckling
- Medverka i läns och sektorsövergripande arbete
- Tillse att Halland medverkar på den nationella nivån

# Modell för arbete på taktisk nivå

Taktiska grupper är permanenta och leds av ordförande

Fokusområdena är tidsbestämda och leds av samordnare

Dessa grupperingar ska samordna sitt arbete





# Process

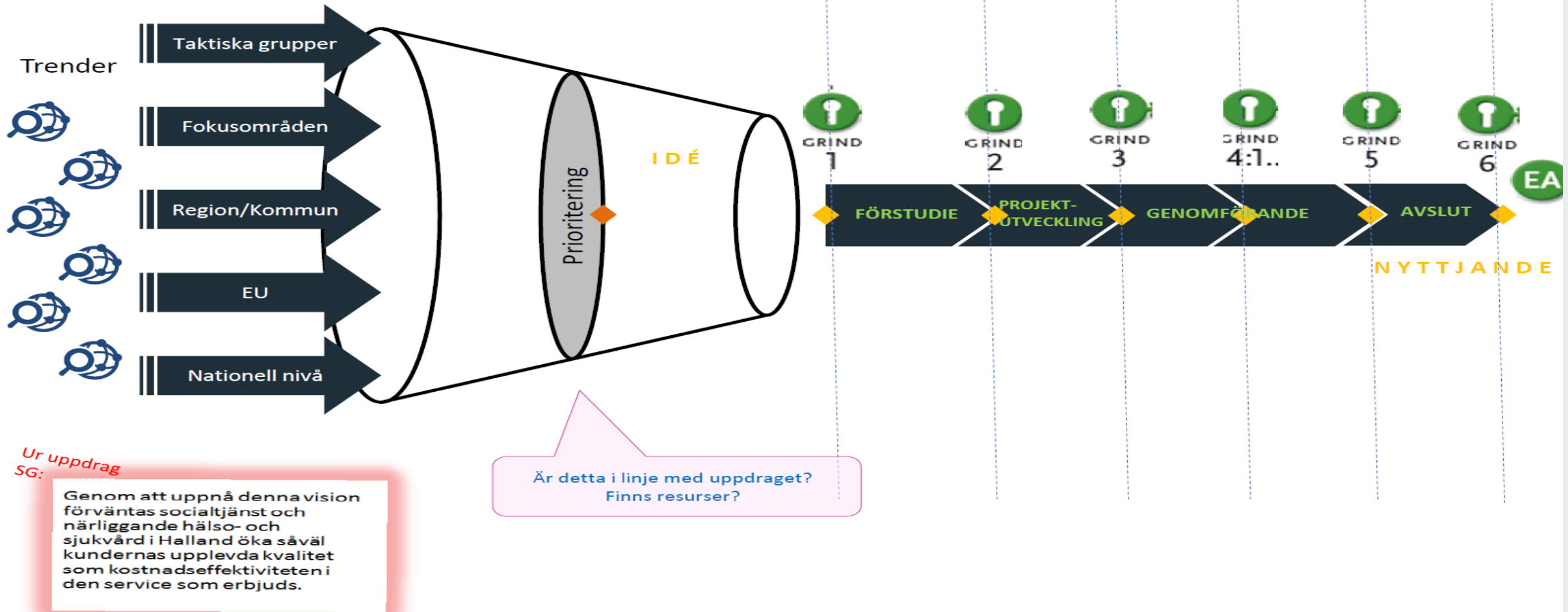
- Årshjul finns framtaget för styrning, planering och uppföljning
- Fokusområden är identifierade
- Verksamhetsplaner arbetas fram (pågår – startade i nulägesanalys) och upprättas i de taktiska grupperna
- Verksamhetsplanerna beslutas i strategisk grupp


## BILAGA 4 - Prioriterings-tratt & projektstyrningsmodellen

### ...modellerna tillsammans!

(SG:s tratt & RH:s projektstyrningsmodell)

◆ Beslutspunkt om att prioritera eller prioritera bort





Arbetet ska utgå från följande principer:

- Hallänningen som medskapare
- Ett enkelt och okomplicerat samarbete
- Ett evidensbaserat förhållningssätt
- Ett proaktivt förhållningssätt
- Utveckling, tillhandahållande och koordinering av hallandsgemensamma intressen
- Utveckling av gemensamma tjänster
- Spridning av goda exempel och vara föredömen