

# ILLUSTRATIONSKARTA

Grundkarta  
Grundkartan upprättad 2017

Koordinatsystem i plan  
SWEREF 99 12 00  
Koordinatsystem i höjd RH 2000

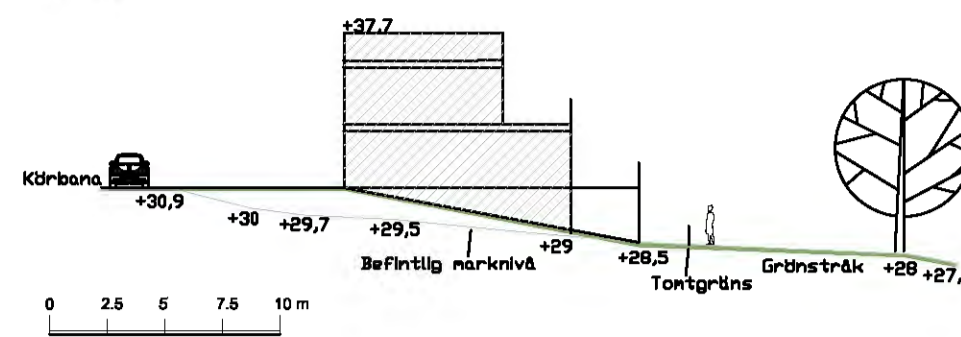


## Teckenförklaring

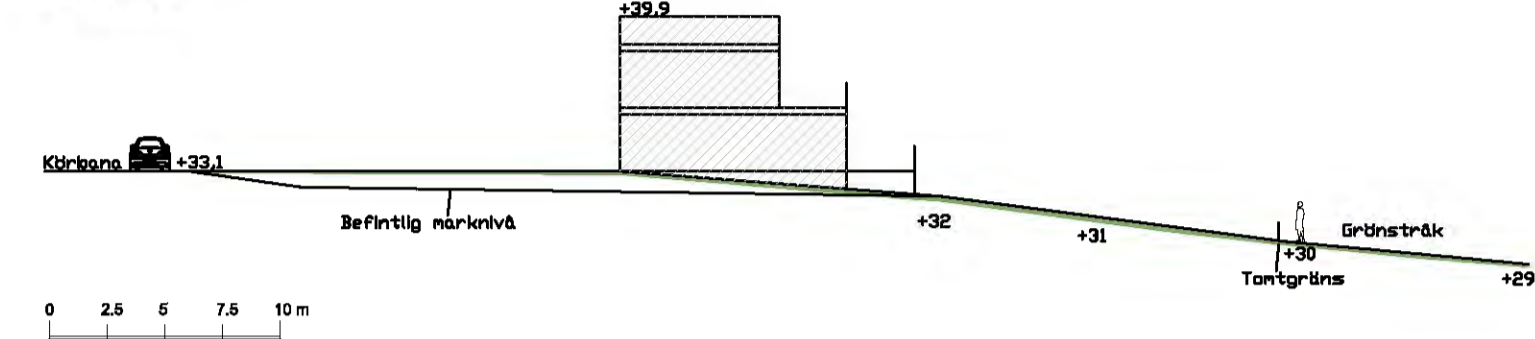
- Fastighetsgräns
- Stenmur
- Stenmur som flyttas eller tas bort
- Planerad trädallé
- Inmätta befintliga träd/dunge i grundkarta
- Befintlig byggnad
- Ny byggnad

## Principsektioner

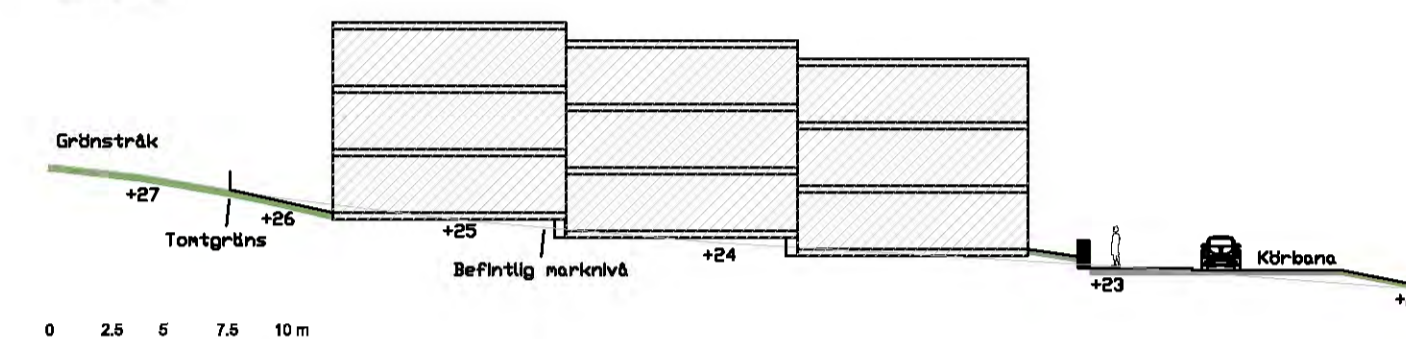
Sektion A



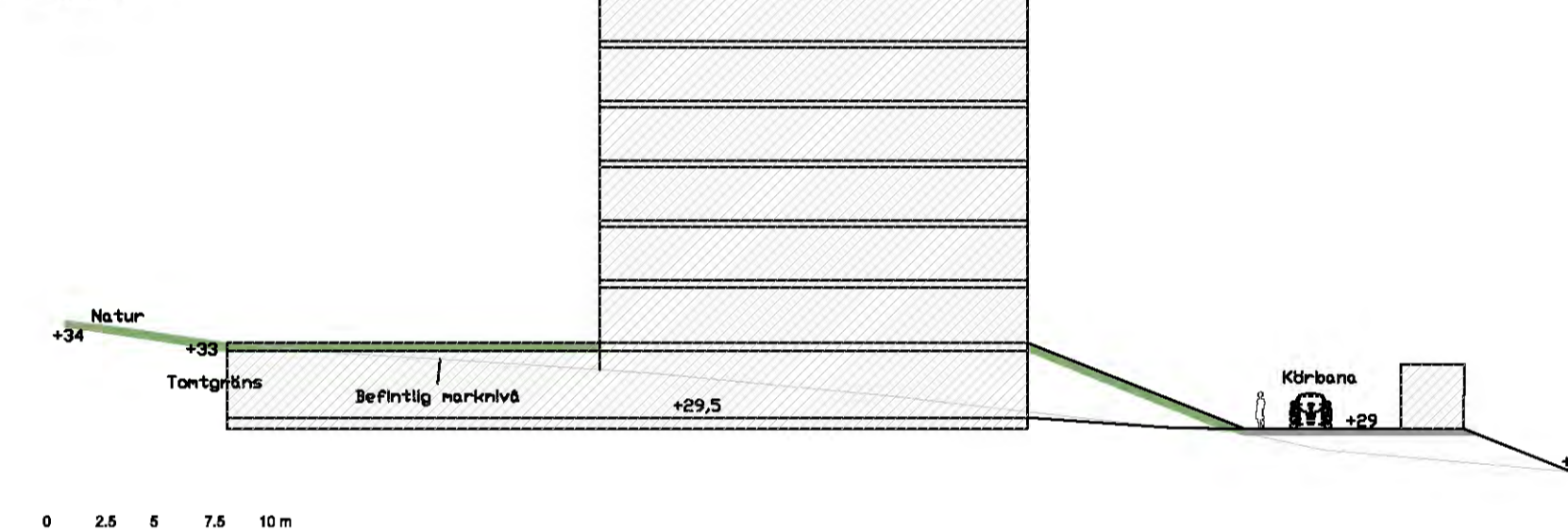
Sektion A2



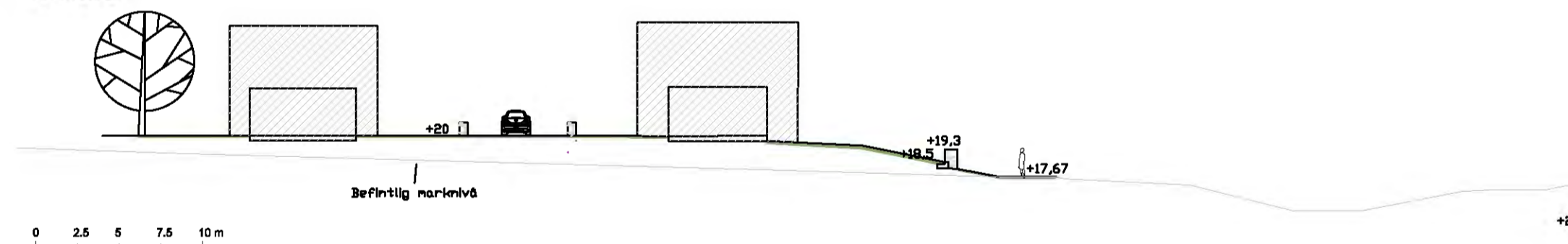
Sektion B



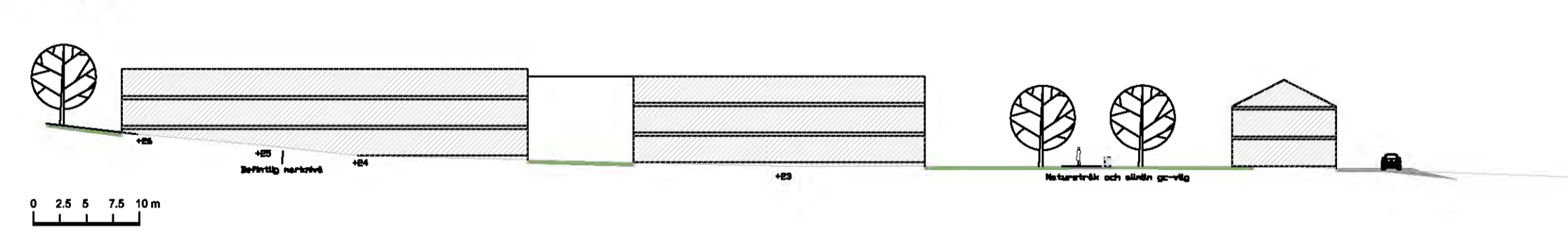
Sektion C



Sektion D



Sektion E



## Grundkartans beteckningar

- Fastighetsgräns
- Servitutsgräns
- Fastighetsbeteckning
- Byggnader, fasadlinjer redovisade
- Byggnader, takens begränsningslinjer redovisade
- Väg
- Rutnätspunkt
- Slänt
- Stig
- Mur
- Staket
- Träd
- Belysningsstolpe



**VARBERGS  
KOMMUN**

Beslutsdatum

Godkänd för samråd

2018-02-01 § 5

Godkänd för granskning

201X-XX-XX §xx

Antagen KS/BN

201X-XX-XX

Laga kraft

201X-XX-XX

## Illustrationskarta Samrådshandling

### Detaljplan för Träslöv 30:1, Arboretum, etapp 2 Varberg, Varberg kommun

Upprättad av AL Studio AB för Stadsbyggnadskontoret  
Datum 2018-01-15

Claus Pedersen  
Planchef

Eva Örneblad  
Planarkitekt

**XXX**

Skala 1:000 A1, 1:2000 A3

0 10 20 30 40 50 100 m