

Plankarta skala 1:1000 (A3)

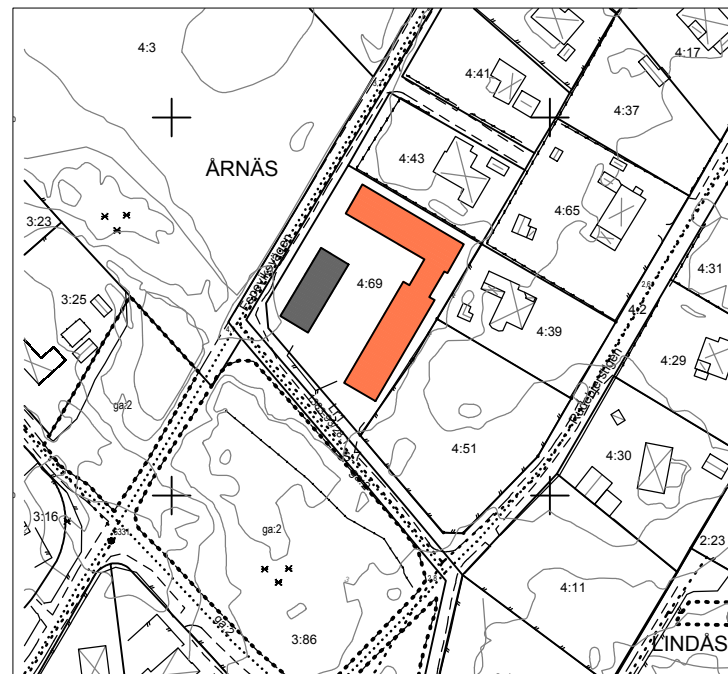


Illustration skala 1:2000 (A3)

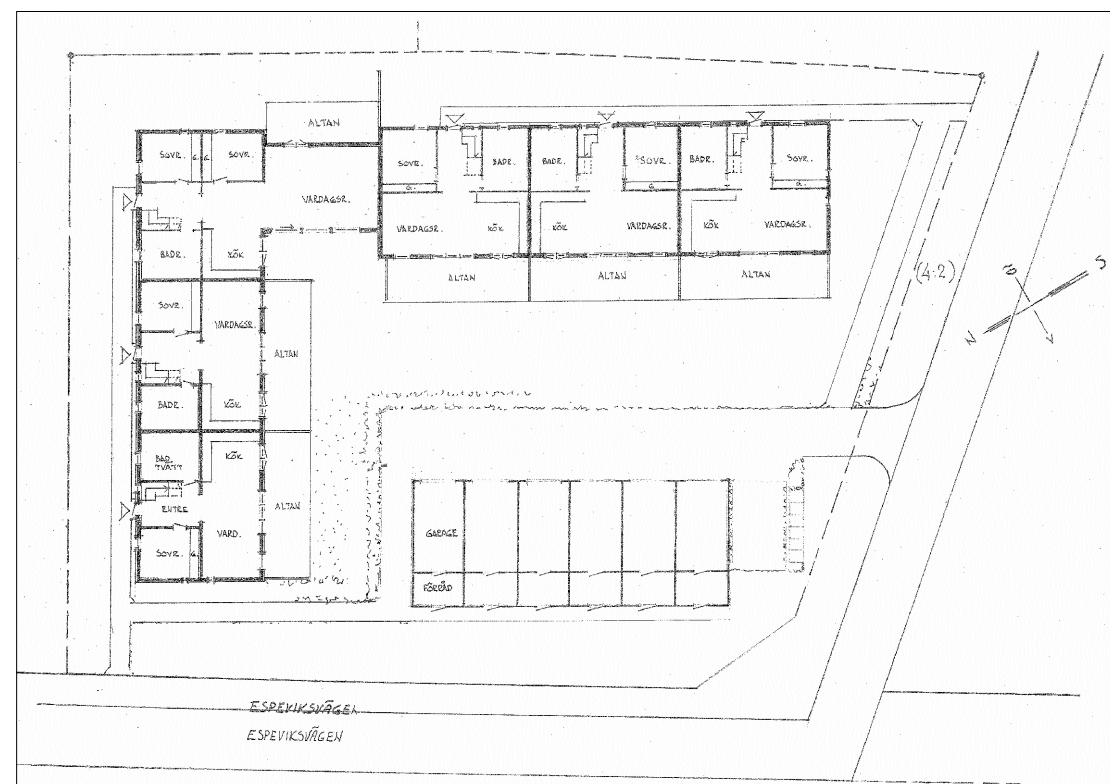


Illustration skala 1:500 (A3)



Illustration skala 1:500 (A3)

## PLANBESTÄMMELSER

Följande gäller inom områden med nedanstående beteckningar. Endast angiven användning och utformning är tillåten. Bestämmelser utan beteckning gäller inom hela planområdet.

### GRÄNSER

- Planområdesgräns
- Egenskapsgräns

### ANVÄNDNING AV MARK OCH VATTEN

#### Kvartersmark

- B Bostäder

### BEGRÄNSNINGAR AV MARKENS BEBYGGANDE

- Marken får inte bebyggas
- u Marken skall vara tillgänglig för allmänna underjordiska ledningar

### UTNYTTJANDEGRAD/FASTIGHETSINDELNING

- e<sub>1</sub> 0,00 Största byggnadsarea i m<sup>2</sup> varav 180 m<sup>2</sup> är komplementbyggnad
- e<sub>2</sub> Fastigheten får inte indelas

### MARKENS ANORDNANDE (utformning av kvartersmark)

#### Utfart, stängsel

- Körbar utfart får inte anordnas

### PLACERING, UTFORMNING, UTFÖRANDE

#### Placering

- p<sub>1</sub> Byggnader skall placeras minst 4 meter från tomtrönsen

#### Utformning

- Högsta byggnadshöjd i meter
- Högsta Nockhöjd i meter

Största taklutning 27 grader

#### Byggnadsteknik

- b<sub>1</sub> Endast källarlösa hus
- b<sub>2</sub> Byggnad skall uppföras i radonsäkert utförande

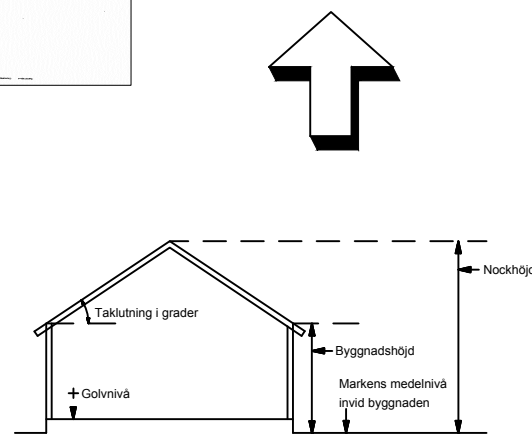
### ADMINISTRATIVA BESTÄMMELSER

#### Genomförandetid

Genomförandetiden är 5 år från den dag planen vinner laga kraft



SKALA 1:1000 (A3)



Principskiss över hur höjder och taklutning beräknas



Beslutsdatum

Godkänd för samråd  
2015-12-17

Godkänd för utställning  
20xx-xx-xx § xx  
Antagen KS/BN  
20xx-xx-xx

Laga kraft

20xx-xx-xx

Plankarta med bestämmelser  
Samrådshandling

Detaljplan för  
Årnäs 4:69

Årnäshalvön, Varberg kommun

Upprättad av Stadsbyggnadskontoret  
Datum 2015-12-17

Claus Pedersen  
Planchef

Azarakhsh Sadeghzade  
Planarkitekt

XXX