

## Generaliseringsregler för byggnader och byggnadstillbehör

- Byggnad (ofta industribyggnader) som har en utskjutande sockel med höjden 60 cm eller högre, mäts sockeln som fasadliv. Om sockeln är lägre mäts fasaden in.

Kodas som tex. Bebyggelse – Byggnad, linje – Industri.



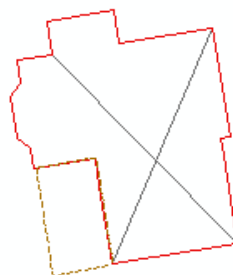
- Containerar med tak, baracker/paviljonger är byggnader och mäts in om de inte bedöms vara högst tillfälliga som tex. på en byggarbetsplats.

De kodas som Bebyggelse - Byggnad, linje - Komplementbyggnad.

Villavagnar mäts inte in.

- Altangolv/däck ska mätas in om dess golvnivå på något ställe är 1.40 meter eller högre över marken. Hela altanen mäts då in, dock kan trappor uteslutas. Objektet ska vara en sluten polygon.

Kodas som Bebyggelse – Anläggning, linje – Övrigt.



Altan som är murad ska mätas in på samma sätt och med samma regler som altan/trädäck enligt ovan.

Kodas som Bebyggelse – Anläggning, linje – Fundament.

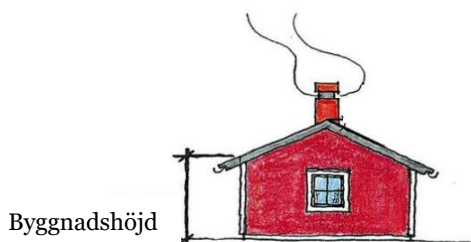


- Om något av kriterierna nedan är uppfyllda ska en byggnad/tillbehör mätas in:

Byggnaden eller byggnadstillbehöret, har en byggnadshöjd på 1.4 meter eller högre.

Storleken på byggnaden eller byggnadstillbehöret är 10 m<sup>2</sup> eller större.

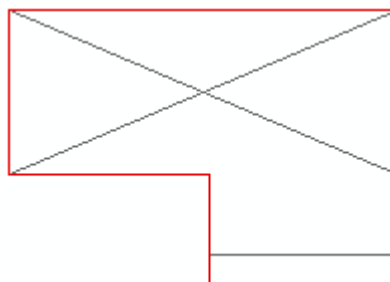
Någon sida på byggnaden eller byggnadstillbehöret är 4 meter eller längre.



Byggnadshöjd

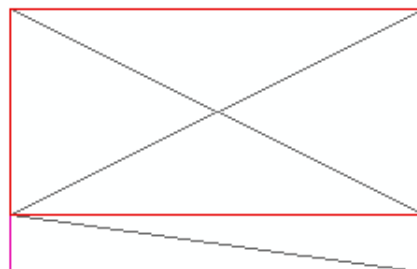
*Byggnadshöjd är avståndet mellan markens medelnivå runt byggnaden till skärningspunkten mellan yttervägg och yttertak*

- På en byggnad med en utskjutande övervåning tex. suterränghus utgör den yttre fasaden byggnadsytan. Den inre fasaden (entréplan) mäts som indraget husliv och kodas som Bebyggelse – Kartografi, linje, bebyggelse – Övrigt, beteckning.



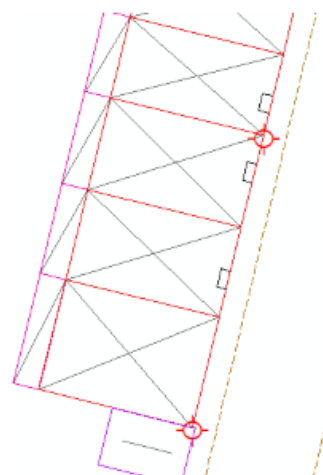
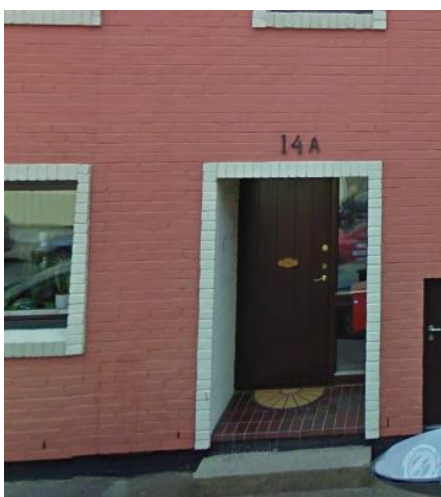
- Byggnad med "förlängt" husliv mäts in och redovisas enligt exemplet nedan dvs. de utskjutande väggarna kommer att vara väggens utsida på skärmtaket.

Kodas som Bebyggelse – Byggnadstillbehör, linje – Skärmtak



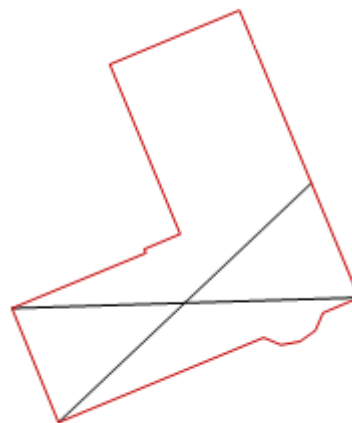
- Vid tex. entréer där fasaden är indragen redovisas det som indraget husliv på alla byggnader utom enplanshus där de redovisas som skärmtak.

Kodas som Bebyggelse – Kartografi, linje, bebyggelse – Övrigt, beteckning



- Burspråk ska mätas in och ingå i bostadsytan om de är 50 cm breda eller bredare ut från fasaden.

Kodas som tex. Bebyggelse – Byggnad, linje – Bostad



- Pooler kräver inget bygglov och de behöver inte mätas in för Nybyggnadskartor. Stora simbassänger och anläggningar mäts in för Baskartans redovisning.

Kodas som Bebyggelse – Anläggning, linje – Pool.

