

# Sammanfattning av inkomna synpunkter på Idéstudien

2023-06-16

# Kortfattad summering

- Många är positiva till grundtankarna med ett sammanhängande grönstråk, gång- och cykelväg.
- Inkommit synpunkter på förlängningen av Östra Hamnvägen (framtida Mathilda Ranchs allé).
- Inkommit synpunkter kring den nya södra infarten till Apelviken.
- Inkommit synpunkter kring den planerade bebyggelsen på Apelvikens ängar.
- Inkommit synpunkter kring den föreslagna igenfyllnaden av bergskärningen genom Hästhagaberget.



# Idéstudiens roll och funktion

- Hamn- och gatunämnden vill komplettera Idéstudien så att det framgår att det är möjligt att göra andra val om fortsatta utredningar kommer fram till lösningar som är mer fördelaktiga - eller om det ursprungliga förslaget inte är genomförbart.



# Förlängning av Östra Hamnvägen

- Närboende i området är kritiska till förlängningen och de konsekvenser detta skulle innebära.
- Hembygdsföreningen Gamla Varberg ifrågasätter bilvägen då en sådan skulle upplevas som synnerligen otidsenlig.
- Varbergs Fastighetsbolag ser att tillgängligheten till deras p-hus skulle öka, men ser även risk för köbildning, både inne i p-husen och på Bäckgatan och Östra Hamnvägen.



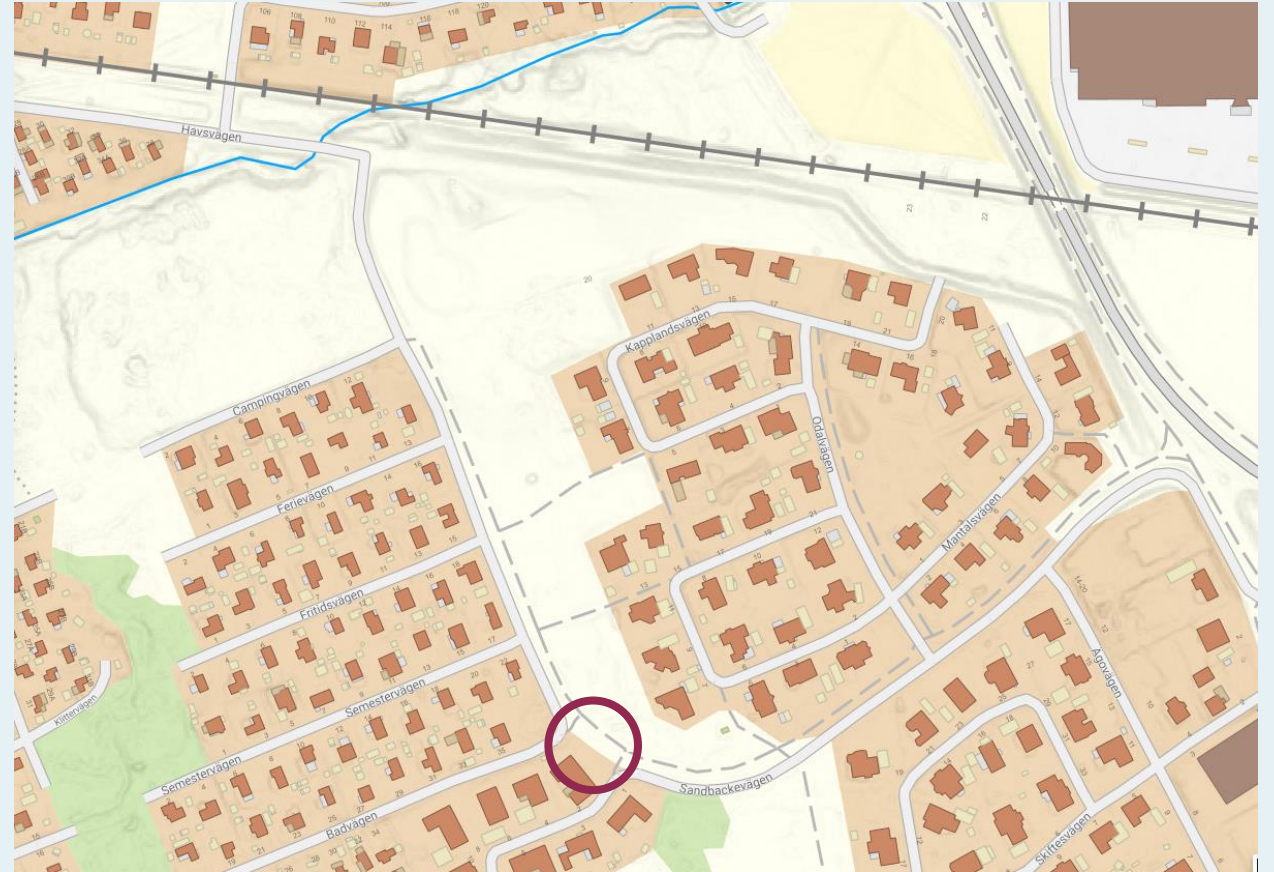
# Förlängning av Östra Hamnvägen – synpunkter från hamn- och gatunämnden

- Hamn- och gatunämnden anser att Idéstudien behöver tydligare beskriva syftet med att förlänga Östra Hamnvägen och vilka konsekvenserna blir för övriga delar i centrum.
- Hamn- och gatunämnden föreslår också fördjupade trafikanalyser av hela trafiksystemet.



# Södra infarten Apelviken

- Flera närboende och verksamheter i området är emot den nya infarten. Bland annat för att den ska anläggas i ett grönområde och nära Vrångabäcken.
- Många förordar en öppning av Havsvägen – Sandbackevägen (se den röda cirkeln) istället för att bygga en ny väg.



# Parkering

- Önskemål om utökad parkering vid Kusthotellet, utmed Apelviksleden samt parkering för surfare utmed Tångkörarvägen.



# Tångkörarvägen

- Byggnadsnämnden vill inte se någon möjlighet till rundkörning när södra infarten är öppen för trafik.
- Verksamheter i området vill inte se någon avstängning av Tångkörarvägen sommartid.





# Igenfyllnaden av bergskärningen genom Hästhagaberget

- Synpunkter både för och emot den föreslagna igenfyllnaden.
- Önskemål om att anlägga fler stigar i naturområdet och att skapa en kulturminnesplats kopplad till stadens stenbrottshistoria.
- Även önskemål om att inte utveckla området för mycket utan låta naturen ha sin gång.
- Hamn- och gatunämnden önskar en mer detaljerad studie om de tre alternativen (igenfyllnad, delvis igenfyllnad samt bevara bergskärningen).



# Anslutning norrut

- Synpunkter på att Idéstudien inte visar hur kopplingen norrut ska ske, alltså från Södra Hamnvägen till Jernhusens mark, nya stationsområdet och Västerport.



# Banmästarstugan

- Hembygdsföreningen Gamla Varberg och Byggnadsnämnden anser att Banmästarstugan och dess trädgård bör rustas upp och bevaras.



# Järnvägsschaktet

- Byggnadsnämnden vill att Idéstudien tydligare hanterar och utvecklar området som är planskilt från centrum och Platsarna. Detta för att säkerställa tryggheten och överbrygga barriäreffekten.
- Byggnadsnämnden anser också att Idéstudien ska utveckla de kommunala fastigheterna längs spåret och skapa nya rum i staden.



# Kvarteret Palissaden

- Kultur- och fritidsnämnden har i sitt remissvar lyft kvarteret Palissaden (inringat i rött här till höger) som är planlagt som idrottsändamål.  
När nu spårbarriären försvinner ser de att man här kan skapa förutsättningar för en utveckling som uppmuntrar till rörelse och spontanidrott.



# Utbyggnad på Apelvikens ängar

- Hembygdsföreningen Gamla Varberg motsätter sig en utveckling av Apelvikens ängar på grund av de höga kulturhistoriska värdena som finns i området. De anser att en fördjupad kulturmiljöutredning måste göras i det fortsatta arbetet.
- Privatpersoner är både för och emot förslaget att exploatera området. De som är positiva påpekar dock att bebyggelsen inte får vara för hög och ser gärna i så fall att det blir hyresrätter.



# Utbyggnad på Apelvikens ängar

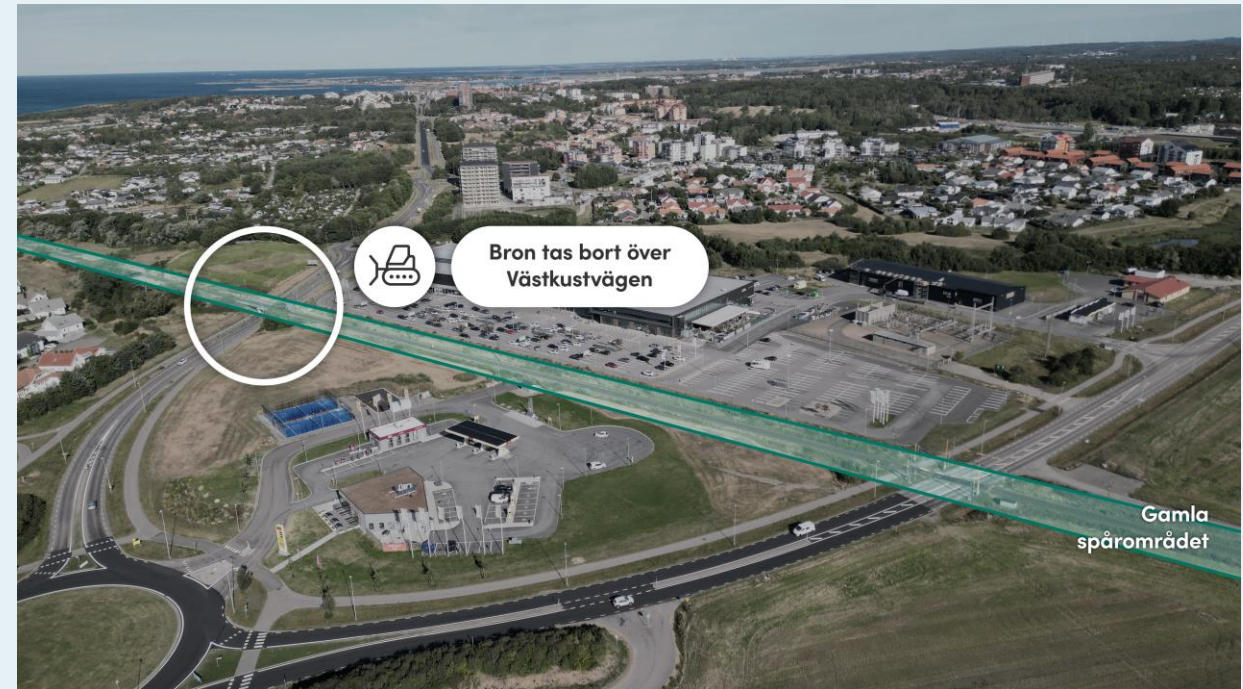
## Verksamheter i området

- Synpunkter på hur vägen bör utformas både gällande antalet filer och vart vägen dras i förhållande till spårområdet.  
Önskemål om att den föreslagna och detaljplanelagda vägen över ängarna bör prioriteras först.
- Oro för att en cykelbana på spårområdet kommer innebära stora konflikter med den nya tillfartsvägen varför en cykelbana på denna sträckan borde utgå.
- En verksamhet ser gärna att de kan utöka sitt arrendeområde över banvallen och in på ängarna.



# Igenfyllnad av viadukten på Västkustvägen

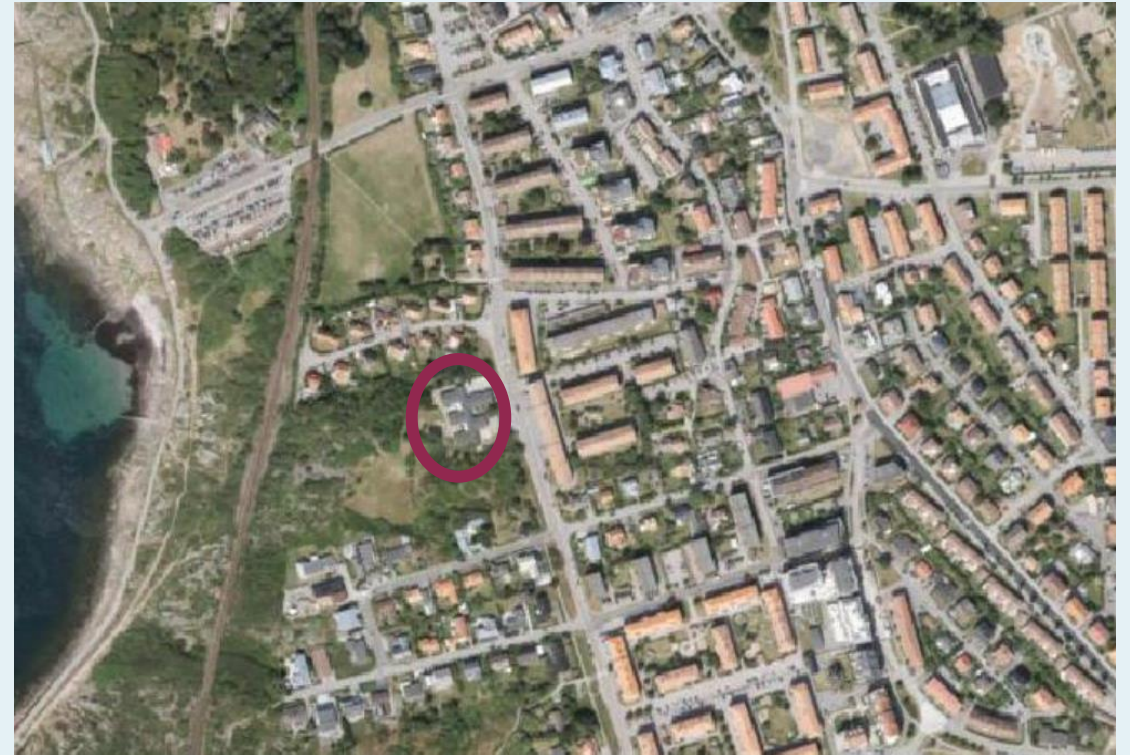
- Hamn- och gatunämnden lyfter frågan om hur projektet har kommit fram till att fylla igen svackan istället för att bibehålla en planskild passage över Västkustvägen.
- Hamn- och gatunämnden framhåller även att en igenfyllnad innebär stora kostnader.





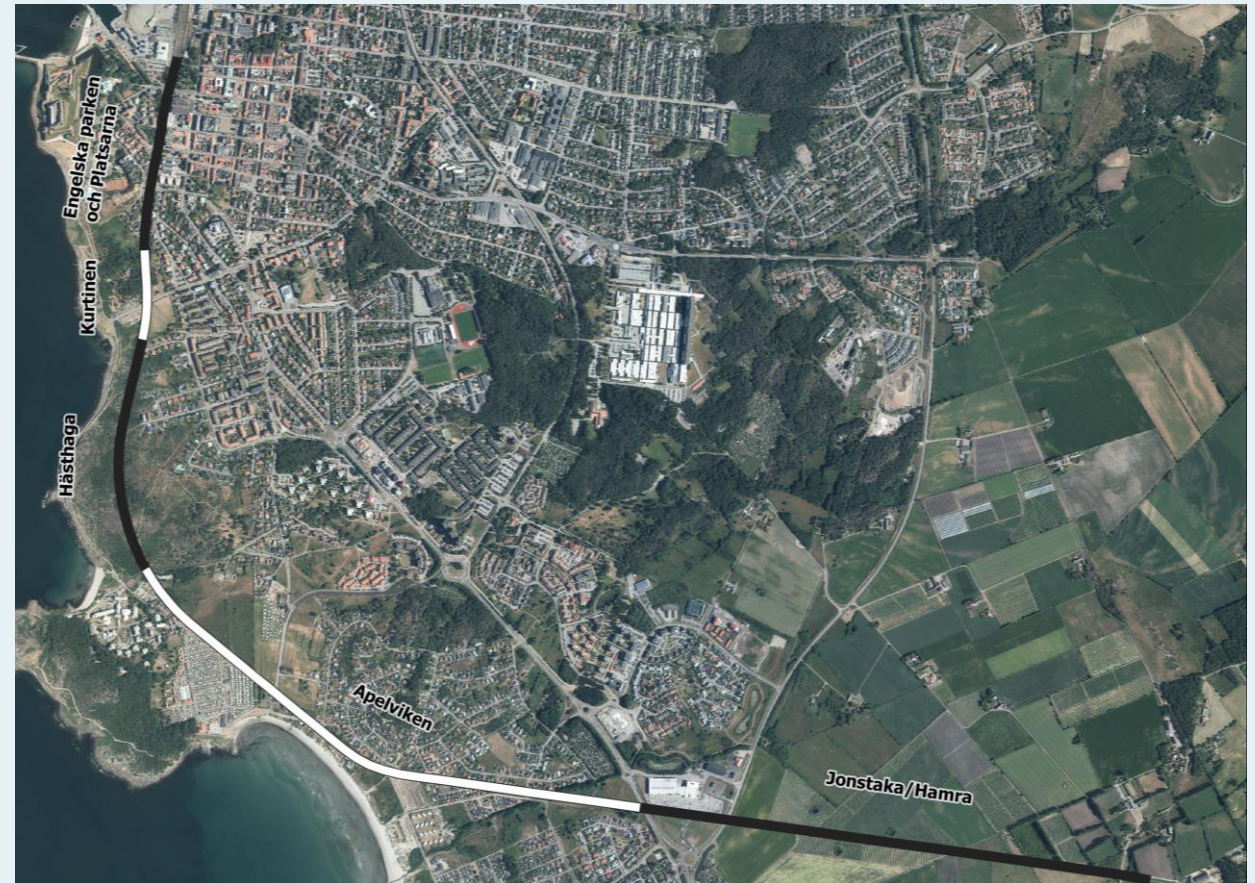
# Synpunkter från förskole- och grundskolenämnden

- Centrumnära förskoleplatser bör prioriteras.
- Utbyggnad av Travarens förskola är positiv.
- Ser potential för nya förskolor på ytor i Apelviken och Kurtinen.
- Viktigt att säkerställa säkra gång- och cykelstråk till och från deras verksamheter.



# Behov av process och budget för temporära insatser

- Hamn- och gatunämnden lyfter i sitt remissvar att Idéstudien omfattar ett stort område som inte kommer att kunna omvandlas i ett svep.
- De ser därför ett behov av en planeringsprocess och budget för tillfälliga platsskapande åtgärder längs med spåret.



# Förlängning av Östra Hamnvägen – nya inkomna förslag på hur den skulle kunna genomföras

Två alternativa förslag rörande förlängningen på Östra Hamnvägen har inkommit. Detta material är omfattande och svårt att här redovisa i sin helhet.

**Förslag 1** förslår en förlängning av Östra Hamnvägen fram till Prästgatan, med en bilväg som förläggs på en vall samtidigt som gång- och cykelvägen går i markplan. Förslaget innehåller också en möjlig ytterligare förlängning fram till Lasarettsgatan.

**Förslag 2** föreslår en förlängning av Östra Hamnvägen till Lasarettsgatan, med en bilväg som förläggs på en vall samtidigt som gång- och cykelvägen går i markplan.

Vill ni se de fullständiga förslagen så mejla till [cecilia.werner@varberg.se](mailto:cecilia.werner@varberg.se)