

FRI SIKT

Säker trafik på gatorna kräver fri sikt i korsningar



VARBERGS
KOMMUN

Hjälp oss göra din gata trafiksäker!

Varje år skadas människor i onödan för att sikten skymms. Några enkla åtgärder före och under sommaren kan rädda liv.

VARFÖR ÄR FRI SIKT VIKTIGT?

Fri sikt i gatukorsningar är viktigt för att trafikanter ska hinna upptäcka varandra och undvika att krocka.

Vid olyckor är det ofta små barn som drabbas eftersom de är korta och inte syns bakom en hög häck.

Dolda lampor och trafikskyltar kan leda till olyckor eller att räddningstjänsten inte hittar till rätt adress.

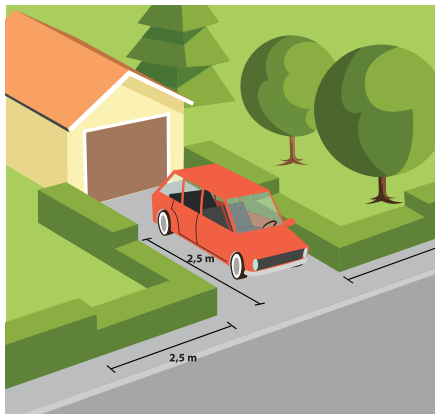
För rörelsehindrade och synskadade är det särskilt viktigt att inte grenar hänger ner eller tar plats på gångbanan.

DITT ANSVAR

Du som fastighetsägare är enligt lag ansvarig att hålla ordning runt din tomt och se till att växter inte skymmer sikten eller medför andra problem för trafiken, exempelvis att plogbilen inte kan ta sig fram på vintern. Växtligheten utanför din tomt ska anpassas enligt reglerna beskrivna på sidan här intill.

Om du inte håller ordning kan du hållas ansvarig om en olycka skulle inträffa. Du kan även bli skyldig att ersätta skador hos oskyddade trafikanter eller på fordon som orsakats av till exempel utstickande grenar.

Om vi får in en anmälan om problem med växtlighet i bostadsområden tar vi kontakt med fastighetsägaren. Skulle situationen ändå inte bli bättre kan det bli aktuellt att vi klipper växterna enligt de regler som finns beskrivna på sidan här intill. Kostnaden för arbetet betalas av fastighetsägaren.



DU SOM HAR UTFART MOT GATA

Vid utfart ska du se till att dina växter inte är högre än 0,8 meter från gatan inom markerad sikttriangel.

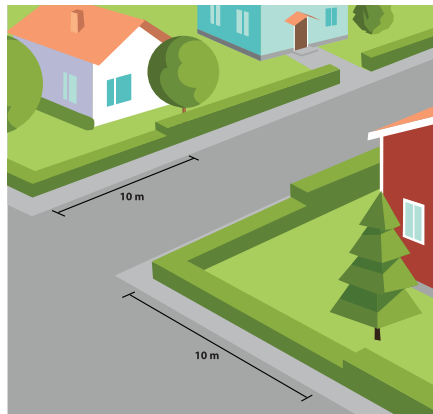
Sikten ska vara fri minst 2,5 meter från gatan eller gång- och cykelbanan.



FRI HÖJD

Om buskar och träd är för stora, kan fotgängare och cyklister tvingas ut på gatan, vilket ökar risken för trafikolyckor. Du ska se till att det finns fri höjd för trafikanterna:

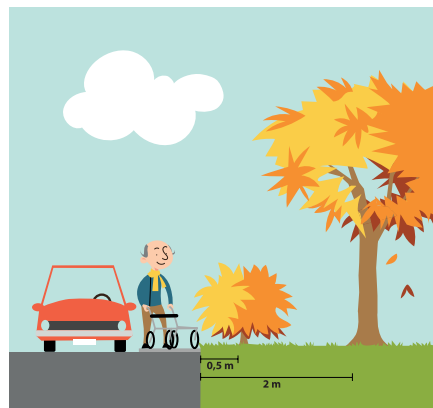
- gångbana - minst 2,5 meter
- cykelbana - minst 3,2 meter
- körbana - minst 4,6 meter



DU SOM HAR HÖRNTOMT

Om din hörntomt ligger intill en gata ska du se till att dina växter inte är högre än 0,8 meter i en sikttriangel som sträcker sig minst 10 meter åt vardera håll.

Om din tomt ligger intill en gång- och cykelbana som ansluter till en gata gäller istället en sikttriangel på 5 meter.



PLANTERA PÅ RÄTT STÄLLE

Stora buskar och träd bör placeras minst 2 meter innanför tomtgräns.

Häck- och buskplantor bör placeras minst 0,5 meter innanför tomtgräns eller gångbana.

CHECKLISTA

- **Utfart mot gata eller gång- och cykelbana**
Växtligheten på min tomt är inte högre än 0,8 meter inom en sikttriangel som sträcker sig 2,5 meter från gång- eller cykelbanan och utfarten.
- **Hörntomt**
Växtligheten på min tomt är inte högre än 0,8 meter inom en sikttriangel som sträcker sig 10 meter åt vardera hållet.
- **Tomt intill gång- och cykelbana som ansluter till gata**
Växtligheten på min tomt är inte högre än 0,8 meter inom en sikttriangel som sträcker sig 5 meter från korsningen.
- Min häck växer inom mitt eget tomtområde.
- Det finns fri höjd för trafikanter att vistas på gångbana, 2,5 meter, cykelbana, 3,2 meter samt körbana, 4,6 meter utanför min tomt.
- Trafikskyltar och lampor vid min tomt är synliga från alla håll.
- Växtligheten på min tomt hindrar inte snöröjningsfordon att ta sig fram under vinterhalvåret.

”En tomt ska hållas i vårdat skick och skötas så att risken för olycksfall begränsas och betydande olägenheter för omgivningen och för trafiken inte uppkommer.”

Plan- & bygglagen 8 kap 15 §.



**VARBERGS
KOMMUN**

BESÖKSADRESS: ÖSTRA LÅNGGATAN 18 **POSTADRESS:** VARBERGS KOMMUN, 432 80 VARBERG
TELEFON VÄXEL: 0340-88 000 **E-POST:** HGN@VARBERG.SE **WEBBPLATS:** WWW.VARBERG.SE